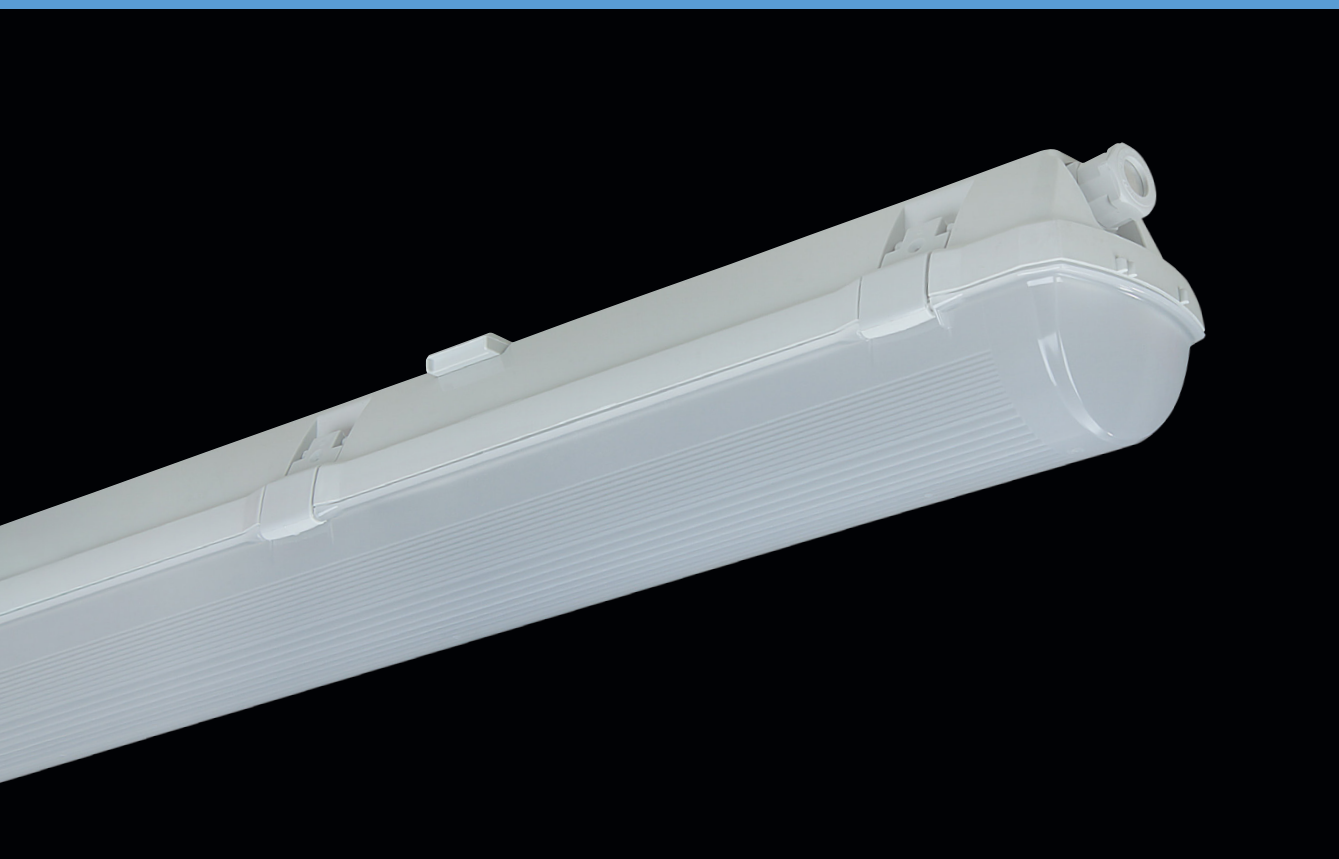


PRIMA LED



... prachotěsné, vodotěsné a nárazuvzdorné.

POUŽITÍ

Svítidlo je vhodné pro průmyslové vnitřní i venkovní zastřešené prostory, skladovací haly, sportovní areály, dílny, garáže, dopravní terminály, hospodářské objekty a laboratoře bez nebezpečí výbuchu plynů, prachů a hořlavých par.

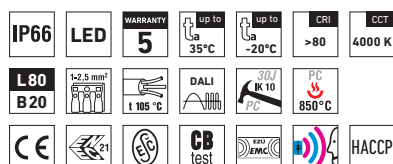
Svítidlo odolává prachu, vlhku a tryskající vodě. Základna a difuzor z polykarbonátu (PC) mají zvýšenou odolnost proti deformaci a nárazu.

(Je nutno přihlédnout k exhalacím v ovzduší, které mohou snižovat použitelnost plastu při instalaci v agresivním prostředí, viz str. 177).

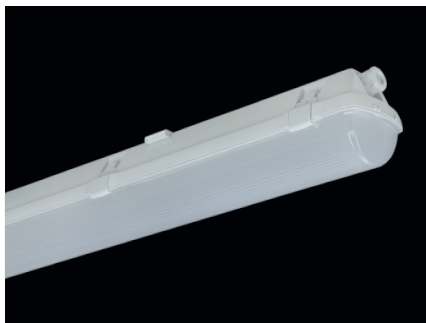
VÝHODY

- Krytí svítidla **IP66**
- Maximální teplota okolí až do **$t_a = 35^\circ\text{C}$**
- Životnost: 50 000 hodin / L80B20
- Difuzor: translucenční polykarbonát (PC) = vysoká mechanická odolnost
- Základna: šedý polykarbonát (PC) = vysoká mechanická odolnost
- Až o 45 % nižší spotřeba el. energie ve srovnání s trubicemi T5
- V provedení DALI možnost konstantního světelného toku po celou dobu životnosti (CLO)
- Konstantní světelný tok i při teplotě okolí -20°C

- Standardní provedení CRI > 80: 4000 K
- Na vyžádání CRI > 80: 3000 K, 5000 K, 6500 K, CRI > 90: 3000 K, 4000 K
- Možnost dodání ve stmívatelném či nouzovém provedení
- Certifikace: ESČ, ENEC, CB a HACCP

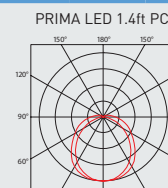
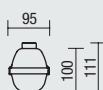
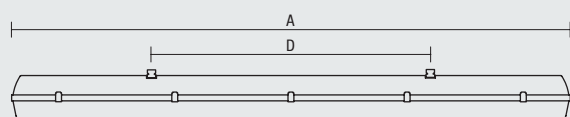


PRIMA LED PC, PCc



TECHNICKÝ POPIS

- Krytí svítidla: IP66
- Maximální teplota okolí: $t_a = 35^\circ\text{C}$, Maximální teplota okolí: $t_a = 25^\circ\text{C}$ v provedení se záložním zdrojem M1h, M3h
- Maximální účinnost svítidla: 136 lm/W
- Uvedené hodnoty spotřeby a světelného toku jsou dle platných standardů v toleranci $\pm 7,5\%$
- Standardní provedení CRI > 80: 4000 K
- Životnost: 50 000 hodin / L80B20
- Difuzor: translucenční polykarbonát (PC), UV stabilní, nárazuvzdorný
- Základna: šedý polykarbonát (PC), UV stabilní, nárazuvzdorný
- Reflektor: ocelový plech bílé barvy (RAL 9003)
- Klipy: polyamid + 15 % skelné vlákno nebo nerez ocel + polyamid
- Těsnění: polyuretan (PUR), vypěněná drážka základny
- Kabelové vývody: šroubovací PG 13,5, nebo gumové
- Distanční díl: polyamid + 10 % skelné vlákno
- Svorkovnice: bezšroubová třípólová (v základním provedení), nebo šroubovací
- Instalace: součástí balení jsou nerez háčky a nerez spony
- Elektro vybavení: LED moduly, proudový napaječ nebo proudový napaječ DALI



Kód	Typ	Světelný tok LED modulů [lm]	Světelný tok svítidla [lm]	Spotřeba svítidla [W]	Účinnost svítidla [lm/W]	Hmotnost netto [kg]	A [mm]	D [mm]
Do teploty okolí $t_a = 35^\circ\text{C}$ - základna šedý polykarbonát - difuzor translucenční polykarbonát								
65010	PRIMA LED 1.2ft PC 1300/840	1300	1290	10	129	1,3	662	350
65020	PRIMA LED 1.2ft PC 1600/840	1600	1550	12	129	1,2	662	350
65030	PRIMA LED 1.2ft PC 2200/840	2200	1970	15	131	1,3	662	350
65040	PRIMA LED 1.4ft PC 2600/840	2600	2390	18	133	1,9	1272	700
65050	PRIMA LED 1.4ft PC 3200/840	3200	2940	22	134	1,7	1272	700
65060	PRIMA LED 1.4ft PC 4400/840	4400	4000	30	133	1,9	1272	700
65460	PRIMA LED 1.4ft PC 6400/840	6400	5880	46	128	1,9	1272	700
65070	PRIMA LED 1.5ft PC 3250/840	3250	2930	22	133	2,3	1572	940
65080	PRIMA LED 1.5ft PC 4000/840	4000	3650	27	135	2,2	1572	940
65090	PRIMA LED 1.5ft PC 5500/840	5500	5040	37	136	2,3	1572	940
65490	PRIMA LED 1.5ft PC 8000/840	8000	7350	58	127	2,3	1572	940

65020 PRIMA LED 1.2ft PC 1600/840 = přímá náhrada trubcového svítidla PRIMA 118 – 1 × 18 W

65050 PRIMA LED 1.4ft PC 3200/840 = přímá náhrada trubcového svítidla PRIMA 136 – 1 × 36 W

65080 PRIMA LED 1.5ft PC 4000/840 = přímá náhrada trubcového svítidla PRIMA 158 – 1 × 58 W

PRIMA LED PC

Nestmívatelný napaječ - plastové klipy

Kód	Typ	1F	3F	M1h	M3h	3F M1h	3F M3h
65010	PRIMA LED 1.2ft PC 1300/840	x	x	x	x	x	x
65020	PRIMA LED 1.2ft PC 1600/840	x	x	x	x	x	x
65030	PRIMA LED 1.2ft PC 2200/840	x	x	x	x	x	x
65040	PRIMA LED 1.4ft PC 2600/840	65140	65340	65044	x	65344	x
65050	PRIMA LED 1.4ft PC 3200/840	65150	65350	65054	x	65354	x
65060	PRIMA LED 1.4ft PC 4400/840	65160	65360	65064	x	65364	x
65460	PRIMA LED 1.4ft PC 6400/840	65461	65462	65463	x	65465	x
65070	PRIMA LED 1.5ft PC 3250/840	65170	65370	65074	65075	65374	65375
65080	PRIMA LED 1.5ft PC 4000/840	65180	65380	65084	65085	65384	65385
65090	PRIMA LED 1.5ft PC 5500/840	65190	65390	65094	65095	65394	65395
65490	PRIMA LED 1.5ft PC 8000/840	65491	65492	65493	x	65495	x

PRIMA LED PCc

Nestmívatelný napaječ - nerezové klipy (c)

Kód	Typ	1F	3F	M1h	M3h	3F M1h	3F M3h
65210	PRIMA LED 1.2ft PCc 1300/840	x	x	x	x	x	x
65220	PRIMA LED 1.2ft PCc 1600/840	x	x	x	x	x	x
65230	PRIMA LED 1.2ft PCc 2200/840	x	x	x	x	x	x
65240	PRIMA LED 1.4ft PCc 2600/840	65540	65640	65244	x	65644	x
65250	PRIMA LED 1.4ft PCc 3200/840	65550	65650	65254	x	65654	x
65260	PRIMA LED 1.4ft PCc 4400/840	65560	65660	65264	x	65664	x
65760	PRIMA LED 1.4ft PCc 6400/840	65761	65762	65763	x	65765	x
65270	PRIMA LED 1.5ft PCc 3250/840	65570	65670	65274	65275	65674	65675
65280	PRIMA LED 1.5ft PCc 4000/840	65580	65680	65284	65285	65684	65685
65290	PRIMA LED 1.5ft PCc 5500/840	65590	65690	65294	65295	65694	65695
65790	PRIMA LED 1.5ft PCc 8000/840	65791	65792	65793	x	65795	x

Příklad typového označení: 65644 = PRIMA LED 1.4ft PCc 2600/840 **3F M1h**

PRIMA LED PC DALI

Digitálně stmívatelný napaječ DALI - plastové klipy

Kód	Typ	1F	3F	M1h	M3h	3F M1h	3F M3h
65013	PRIMA LED 1.2ft PC 1300/840 DALI	x	x	x	x	x	x
65023	PRIMA LED 1.2ft PC 1600/840 DALI	x	x	x	x	x	x
65033	PRIMA LED 1.2ft PC 2200/840 DALI	x	x	x	x	x	x
65043	PRIMA LED 1.4ft PC 2600/840 DALI	65143	65343	65047	x	65347	x
65053	PRIMA LED 1.4ft PC 3200/840 DALI	65153	65353	65057	x	65357	x
65063	PRIMA LED 1.4ft PC 4400/840 DALI	65163	65363	65067	x	65367	x
65080	PRIMA LED 1.4ft PC 6400/840 DALI	65861	65862	65863	x	65865	x
65073	PRIMA LED 1.5ft PC 3250/840 DALI	65173	65373	65077	65078	65377	65378
65083	PRIMA LED 1.5ft PC 4000/840 DALI	65183	65383	65087	65088	65387	65388
65093	PRIMA LED 1.5ft PC 5500/840 DALI	65193	65393	65097	65098	65397	65398
65890	PRIMA LED 1.5ft PC 8000/840 DALI	65891	65892	65893	x	65895	x

PRIMA LED PCc DALI

Digitálně stmívatelný napaječ DALI - nerezové klipy [c]

Kód	Typ	1F	3F	M1h	M3h	3F M1h	3F M3h
65213	PRIMA LED 1.2ft PCc 1300/840 DALI	x	x	x	x	x	x
65223	PRIMA LED 1.2ft PCc 1600/840 DALI	x	x	x	x	x	x
65233	PRIMA LED 1.2ft PCc 2200/840 DALI	x	x	x	x	x	x
65243	PRIMA LED 1.4ft PCc 2600/840 DALI	65543	65643	65247	x	65647	x
65253	PRIMA LED 1.4ft PCc 3200/840 DALI	65553	65653	65257	x	65657	x
65263	PRIMA LED 1.4ft PCc 4400/840 DALI	65563	65663	65267	x	65667	x
65960	PRIMA LED 1.4ft PCc 6400/840 DALI	65961	65962	65963	x	65965	x
65273	PRIMA LED 1.5ft PCc 3250/840 DALI	65573	65673	65277	65278	65677	65678
65283	PRIMA LED 1.5ft PCc 4000/840 DALI	65583	65683	65287	65288	65687	65688
65293	PRIMA LED 1.5ft PCc 5500/840 DALI	65593	65693	65297	65298	65697	65698
65990	PRIMA LED 1.5ft PCc 8000/840 DALI	65991	65992	65993	x	65995	x

Příklad typového označení: 65693 = PRIMA LED 1.5ft PCc 5500/840 DALI **3F**

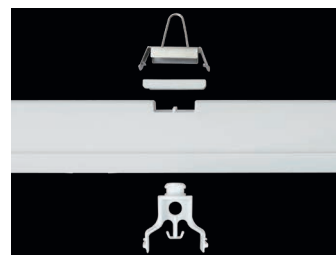
LEGENDA

DALI – provedení s digitálně stmívatelným napaječem DALI
1F – jednofázová propojovací kabeláž pro průběžnou montáž
3F – třífázová propojovací kabeláž pro průběžnou montáž

M1h – nouzový záložní zdroj s operačním časem 1 hodina (SA) pro trvalé i nouzové osvětlení
M3h – nouzový záložní zdroj s operačním časem 3 hodiny (SA) pro trvalé i nouzové osvětlení
 Akumulátory je nutno před uvedením do provozu naformátovat. Při montáži dodržujte pokyny uvedené v montážním návodu.

ZPŮSOB UPEVNĚNÍ SVÍTIDLA

- a) Pomocí vrutů a nerez spon přímo na strop nebo stěnu
- b) Zavěšení pomocí háčků z nerezové oceli
- c) Upevnění pomocí bočních závěsů na stěnu



DETAIL SVÍTIDLA

PRIMA LED

