

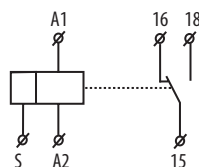
- multifunkční časové relé (6 funkcí a 6 časových rozsahů), ekonomická varianta CRM-91H (10 funkcí a 10 časových rozsahů)
- použití pro elektrické spotřebiče, ovládání osvětlení, topení, motorů, čerpadel, ventilátorů apod.
- 6 funkcí - 3 časové funkce ovládané napájecím napětím
 - 3 časové funkce ovládané ovládacím vstupem
- komfortní a přehledné nastavování funkcí a časových rozsahů se provádí otočnými přepínači
- nastavitelný čas od 0.1 s do 10 hod je rozdělen do 6-ti rozsahů:
 - (0.1 s–1 s / 1 s–10 s / 0.1 min–1 min / 1 min–10 min / 0.1 h–1 h / 1 h–10 h)
- univerzální napájecí napětí AC 24–240 V a DC 24 V
- výstupní kontakt: 1x přepínací 8 A
- stav výstupu indikuje multifunkční červená LED, která bliká nebo svítí v závislosti na stavu výstupu
- v provedení 1-MODUL, upevnění na DIN lištu

EAN kód

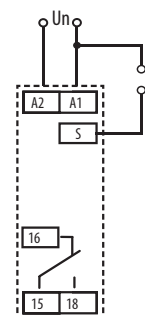
CRM-61 / UNI: 8595188120210

Technické parametry	CRM-61
Počet funkcí:	6
Napájecí svorky:	A1 - A2
Napájecí napětí:	AC 24 - 240 V (AC 50 - 60 Hz) a DC 24 V
Příkon:	AC 0.7 - 3 VA / DC 0.5 - 1.7 W
Tolerance napájecího napětí:	15 %; +10 %
Indikace napájení:	zelená LED
Časové rozsahy:	0.1 s - 10 hod
Nastavení času:	otočnými přepínači a potenciometry
Časová odchylka:	5 % - při mechanickém nastavení
Přesnost opakování:	0.2 % - stabilita nastavené hodnoty
Teplotní součinitel:	0.01 % / °C, vztažná hodnota = 20 °C
Výstup	
Počet kontaktů:	1x přepínací (AgNi)
Jmenovitý proud:	8 A / AC1
Spínaný výkon:	2500 VA / AC1, 240 W / DC
Indikace výstupu:	multifunkční červená LED
Mechanická životnost:	1x10 ⁷
Elektrická životnost (AC1):	1x10 ⁵
Ovládání	
Ovládací napětí:	UNI
Příkon ovládacího vstupu:	AC 0.025 - 0.2 VA / DC 0.1 - 0.7 W
Připojení zátěže mezi A2-S:	ANO
Připojení doutnavek:	NE
Ovládací svorky:	A1-S
Max. kapacita kabelu ovládání:	0.1 μF
Délka ovládacího impulsu:	min. 25 ms / max. neomezená
Doba obnovy:	max. 120 ms
Další údaje	
Pracovní teplota:	-20.. +55 °C
Skladovací teplota:	-30.. +70 °C
Elektrická pevnost:	4 kV (napájení - výstup)
Pracovní poloha:	libovolná
Upevnění:	DIN lišta EN 60715
Krytí:	IP40 z čelního panelu / IP10 svorky
Kategorie přepětí:	III.
Stupeň znečištění:	2
Průřez přípojovacích vodičů (mm ²):	max. 2x2.5, max. 1x4 s dutinkou max. 1x2.5, 2x1.5 mm ²
Rozměr:	90 x 17.6 x 64 mm
Hmotnost:	69 g
Související normy:	EN 61812-1, EN 61010-1

Symbol



Zapojení



Funkce

- a Zpožděný rozběh po přivedení napájecího napětí
- b Zpožděný návrat po přivedení napájecího napětí
- d Cyklovač začínající impulsem po přivedení napájecího napětí
- e Zpožděný návrat po vypnutí ovládacího kontaktu s okamžitým sepnutím výstupu
- k Impulsní relé se zpožděním stiskem zapne a dalším stiskem vypne výstup, pokud k němu dojde před vypršením času
- i Zpožděný rozběh zpožděný rozběh po sepnutí spínače až do vypnutí

Popis přístroje

